

Directive Inondation

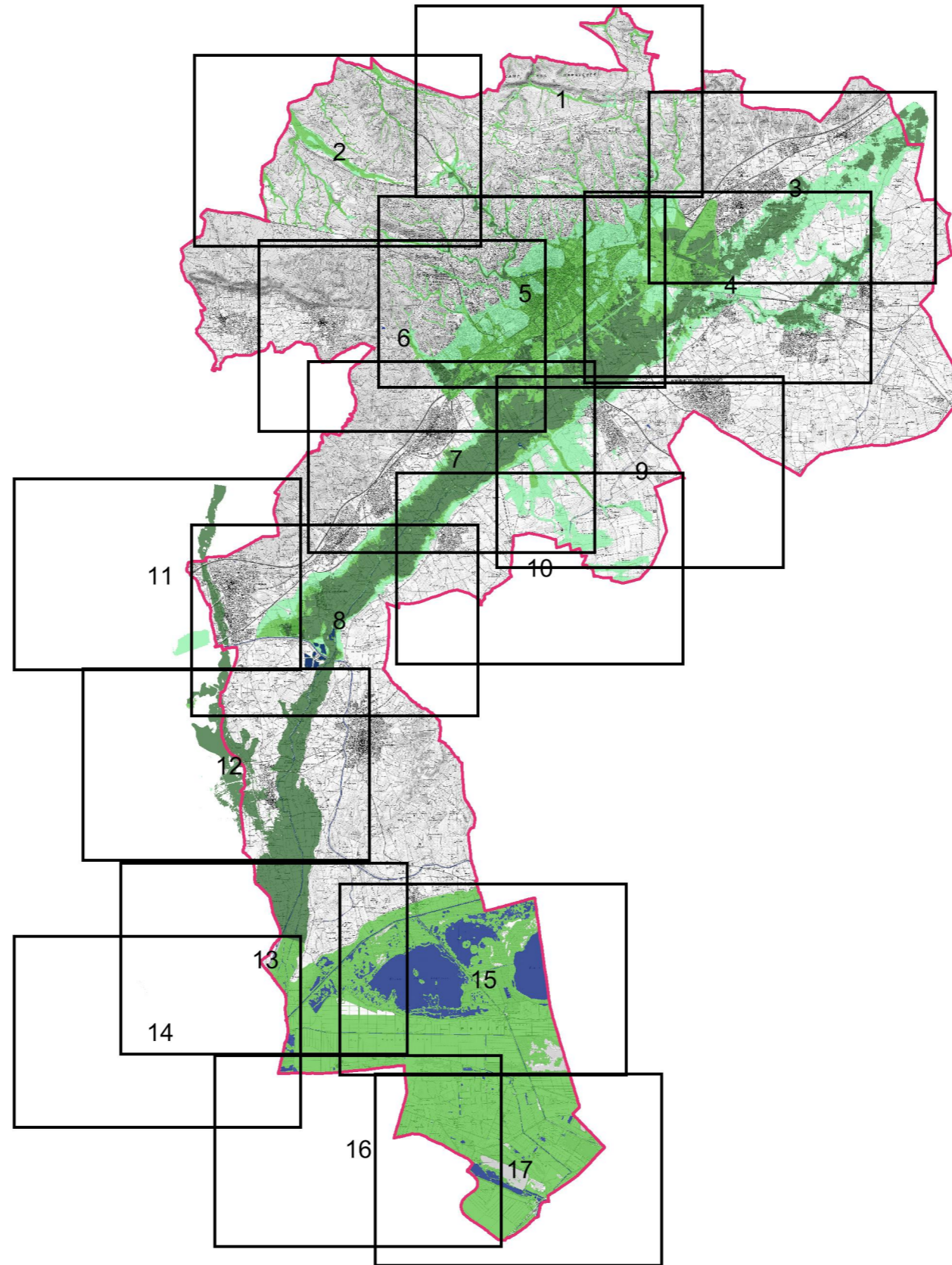
Bassin Rhône- Méditerranée

Territoire à Risque Important d'inondation (TRI) de NÎMES

Débordement de cours d'eau – les Cadereaux, le Vistre, le Rhône

Cartes de synthèse

Atlas du TRI de Nîmes - Débordement de cours d'eau



- Secteur du TRI cartographié
- Emprise des inondations pour le scénario extrême
- Emprise des inondations pour le scénario moyen
- Emprise des inondations pour le scénario fréquent
- Limite de TRI
- Hydrographie

CARTE DE SYNTHESE

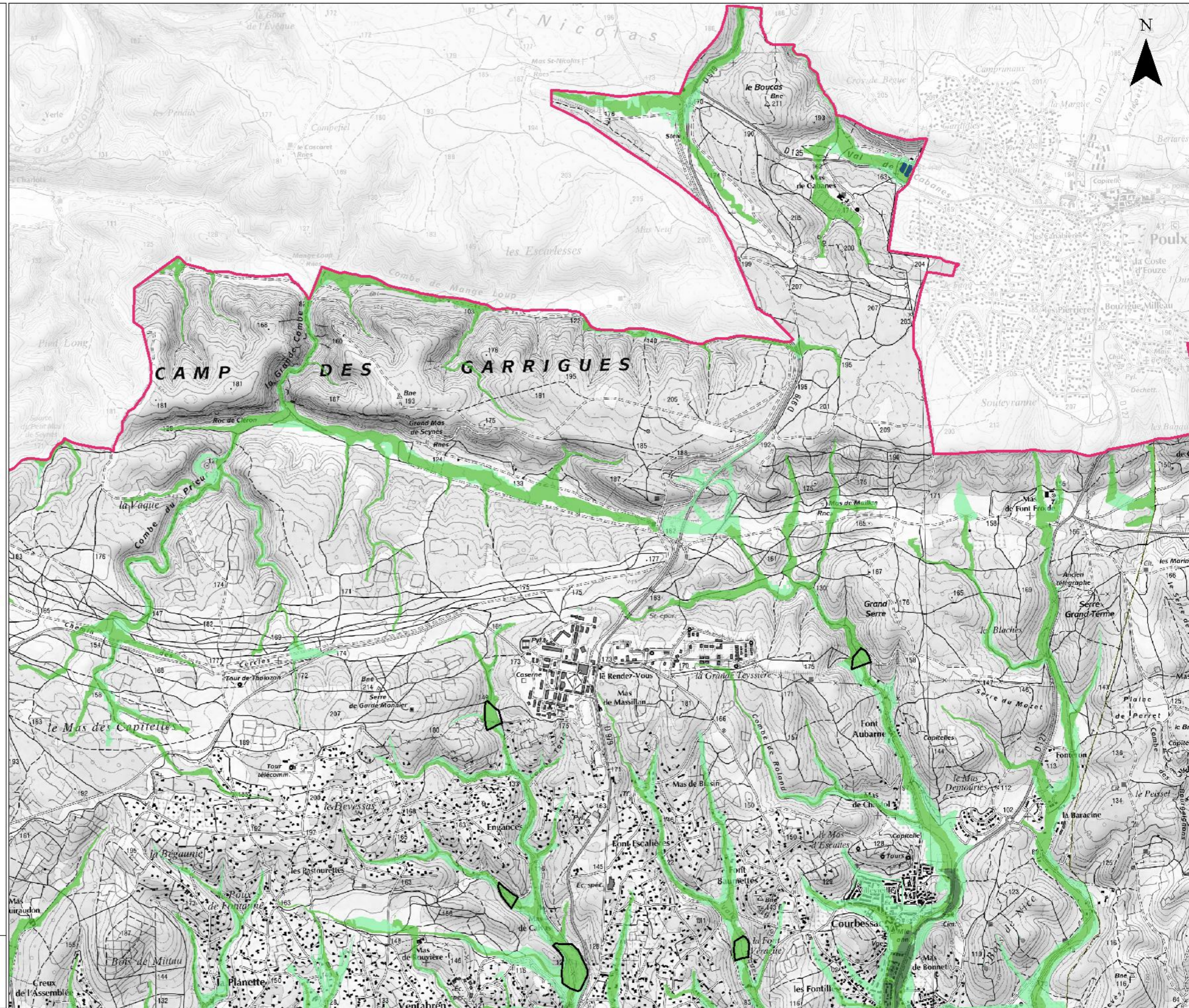
Debordement de cours d'eau

TRI de NÎMES - Secteur 1



Direction régionale
de l'environnement,
de l'aménagement
et du logement
LANGUEDOC-
ROUSSILLON

Avertissement : carte partielle ne tenant pas compte de tous les cours d'eau, ni de tous les phénomènes de concomitance des crues.



■ Lit mineur et zone en eau permanente

Protection

— Ouvrage de protection

Découpage administratif

■ Limite de TRI

□ Limite de commune

Probabilité de crue

■ Crue de faible probabilité

■ Crue de moyenne probabilité

■ Crue de forte probabilité

Copyright IGN © (Scan25, BD Topo)

Année de production : 2013

Protocole ministère du 8 janvier 2012



CARTE DE SYNTHESE

Debordement de cours d'eau

TRI de NÎMES - Secteur 2



Direction régionale
de l'environnement,
de l'aménagement
et du logement
LANGUEDOC-
ROUSSILLON

Avertissement : carte partielle ne tenant pas compte de tous les cours d'eau, ni de tous les phénomènes de concomitance des crues.

■ Lit mineur et zone en eau permanente

Protection

— Ouvrage de protection

Découpage administratif

■ Limite de TRI

— Limite de commune

Probabilité de crue

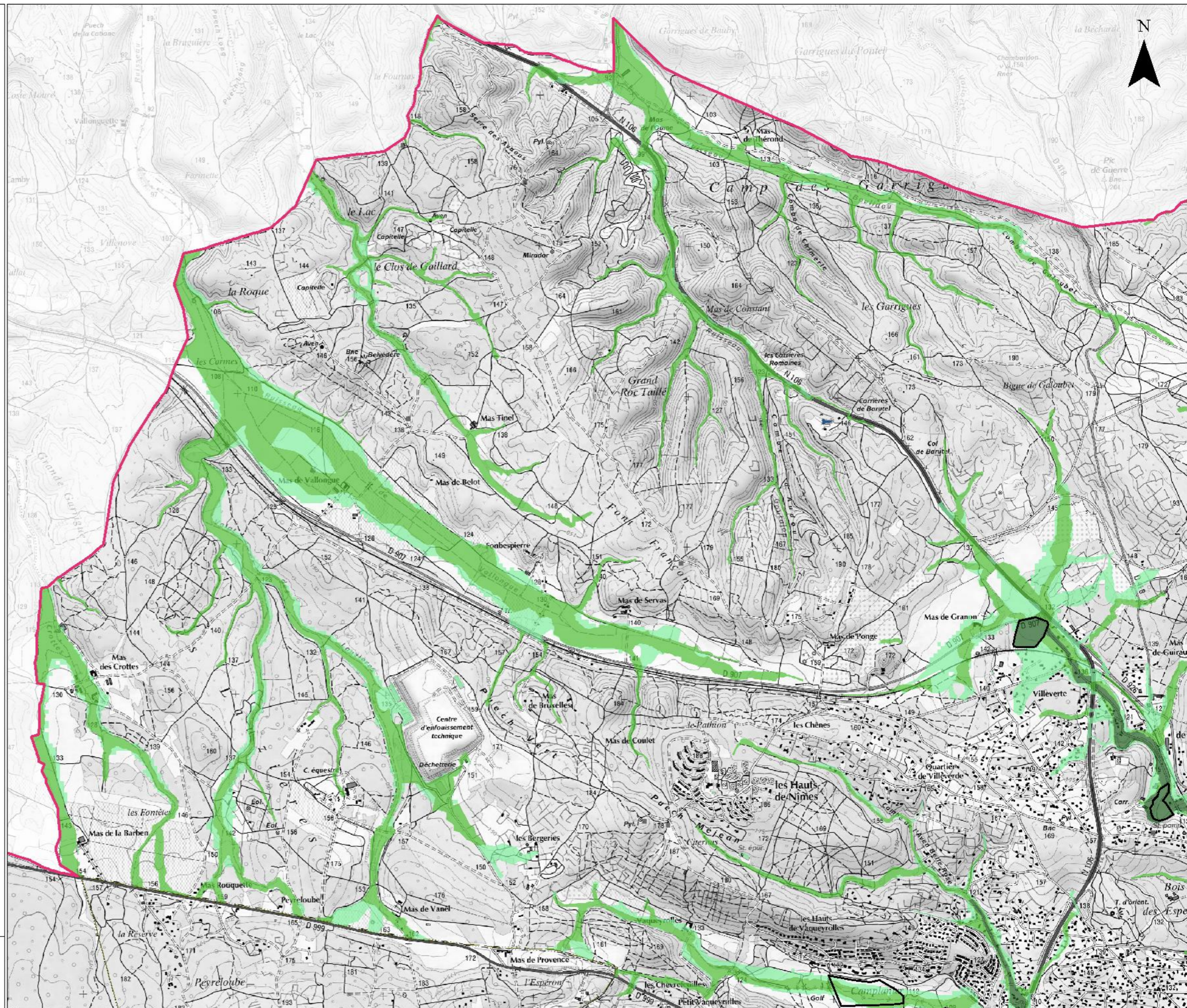
■ Crue de faible probabilité

■ Crue de moyenne probabilité

■ Crue de forte probabilité

Copyright IGN © (Scan25, BD Topo)
Année de production : 2013
Protocole ministère du 8 janvier 2012

0 1 km



CARTE DE SYNTHESE

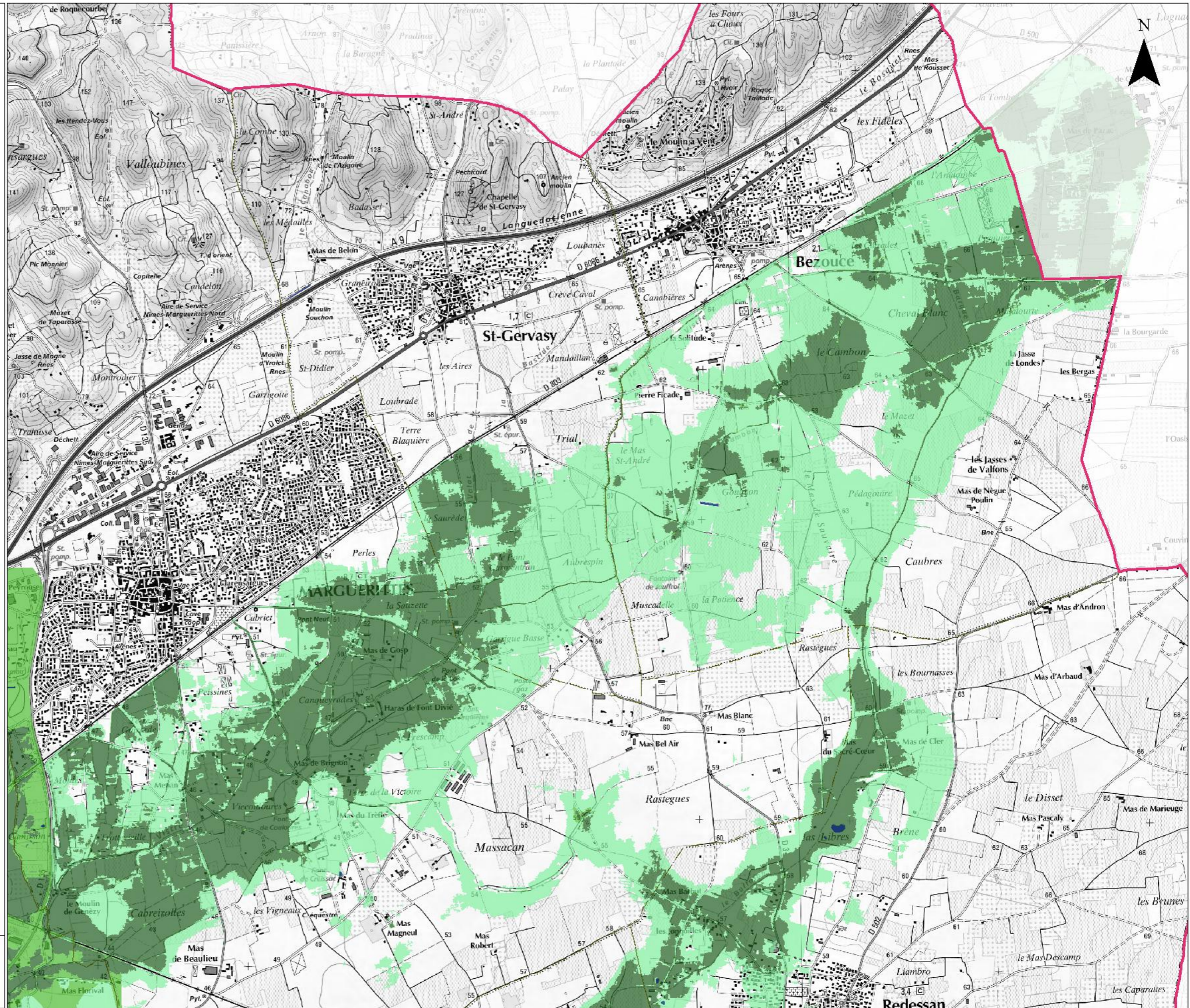
Debordement de cours d'eau

TRI de NÎMES - Secteur 3



Direction régionale de l'environnement, de l'aménagement et du logement
LANGUEDOC-ROUSSILLON

Avertissement : carte partielle ne tenant pas compte de tous les cours d'eau, ni de tous les phénomènes de concomitance des crues.



■ Lit mineur et zone en eau permanente

Protection

— Ouvrage de protection

Découpage administratif

□ Limite de TRI

□ Limite de commune

Probabilité de crue

■ Crue de faible probabilité

■ Crue de moyenne probabilité

■ Crue de forte probabilité

Copyright IGN © (Scan25, BD Topo)

Année de production : 2013

Protocole ministère du 8 janvier 2012



CARTE DE SYNTHESE

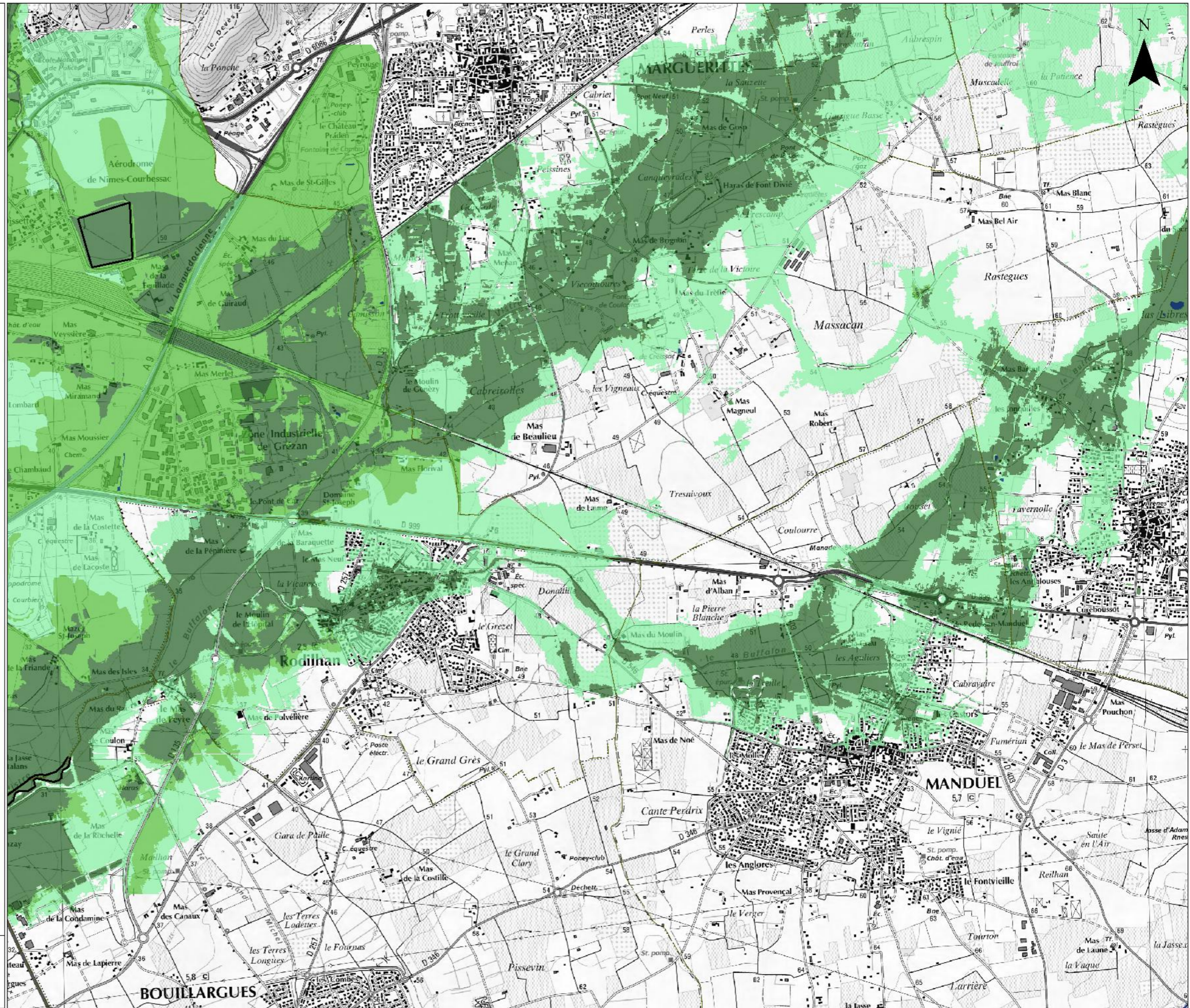
Debordement de cours d'eau

TRI de NÎMES - Secteur 4



Direction régionale de l'environnement, de l'aménagement et du logement
LANGUEDOC-ROUSSILLON

Avertissement : carte partielle ne tenant pas compte de tous les cours d'eau, ni de tous les phénomènes de concomitance des crues.



■ Lit mineur et zone en eau permanente

Protection

— Ouvrage de protection

Découpage administratif

□ Limite de TRI

□ Limite de commune

Probabilité de crue

■ Crue de faible probabilité

■ Crue de moyenne probabilité

■ Crue de forte probabilité

Copyright IGN © (Scan25, BD Topo)
Année de production : 2013
Protocole ministère du 8 janvier 2012



CARTE DE SYNTHESE

Debordement de cours d'eau

TRI de NÎMES - Secteur 5



Direction régionale
de l'environnement,
de l'aménagement
et du logement
LANGUEDOC-
ROUSSILLON

Avertissement : carte partielle ne tenant pas compte de tous les cours d'eau, ni de tous les phénomènes de concomitance des crues.

Lit mineur et zone en eau permanente

Protection

Ouvrage de protection

Découpage administratif

Limite de TRI

Limite de commune

Probabilité de crue

Crue de faible probabilité

Crue de moyenne probabilité

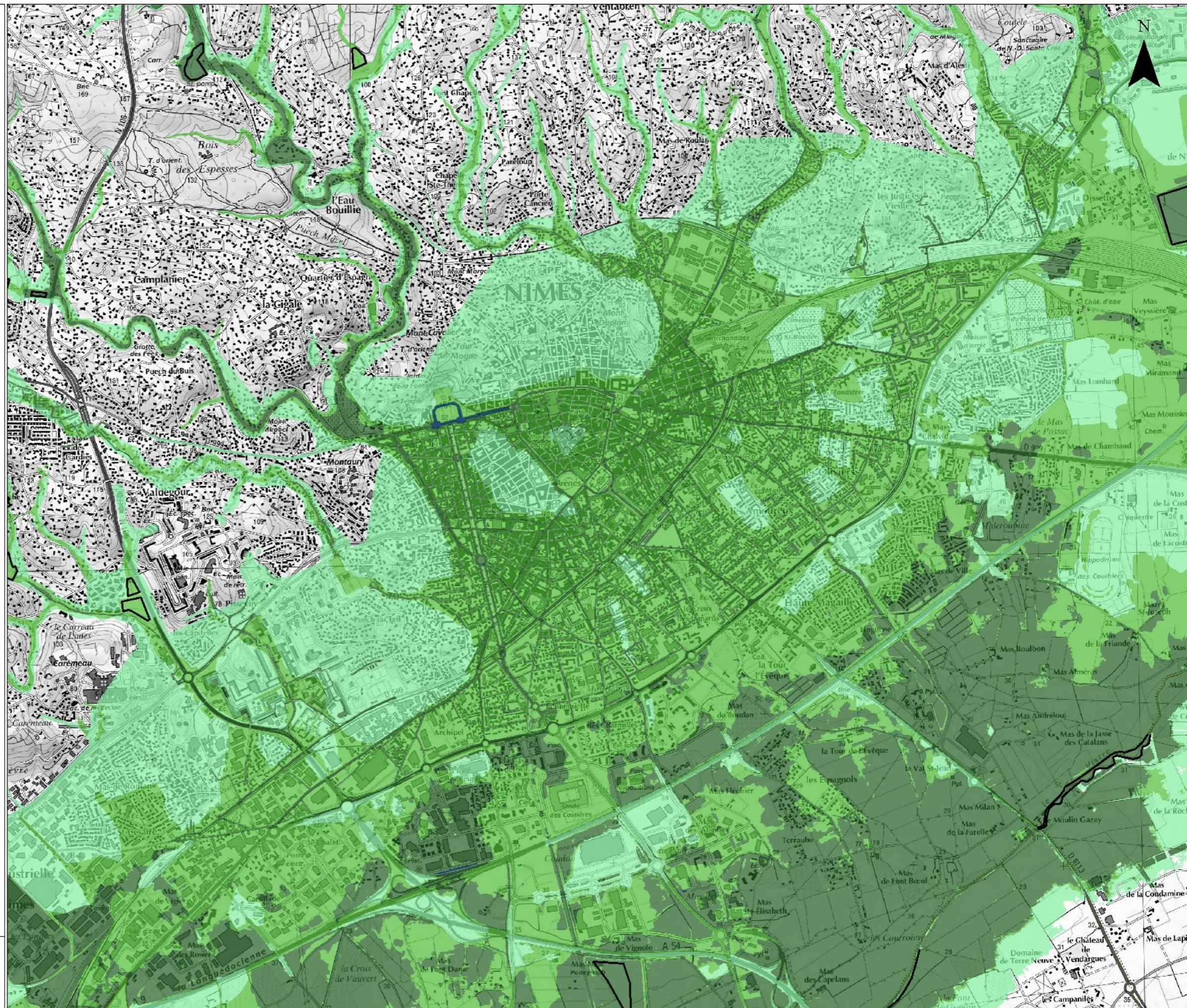
Crue de forte probabilité

Copyright IGN © (Scan25, BD Topo)

Année de production : 2013

Protocole ministère du 8 janvier 2012

0 1 km



CARTE DE SYNTHESE

Debordement de cours d'eau

TRI de NÎMES - Secteur 6



Direction régionale de l'environnement, de l'aménagement et du logement
LANGUEDOC-ROUSSILLON

Avertissement : carte partielle ne tenant pas compte de tous les cours d'eau, ni de tous les phénomènes de concomitance des crues.

■ Lit mineur et zone en eau permanente

Protection

— Ouvrage de protection

Découpage administratif

□ Limite de TRI

□ Limite de commune

Probabilité de crue

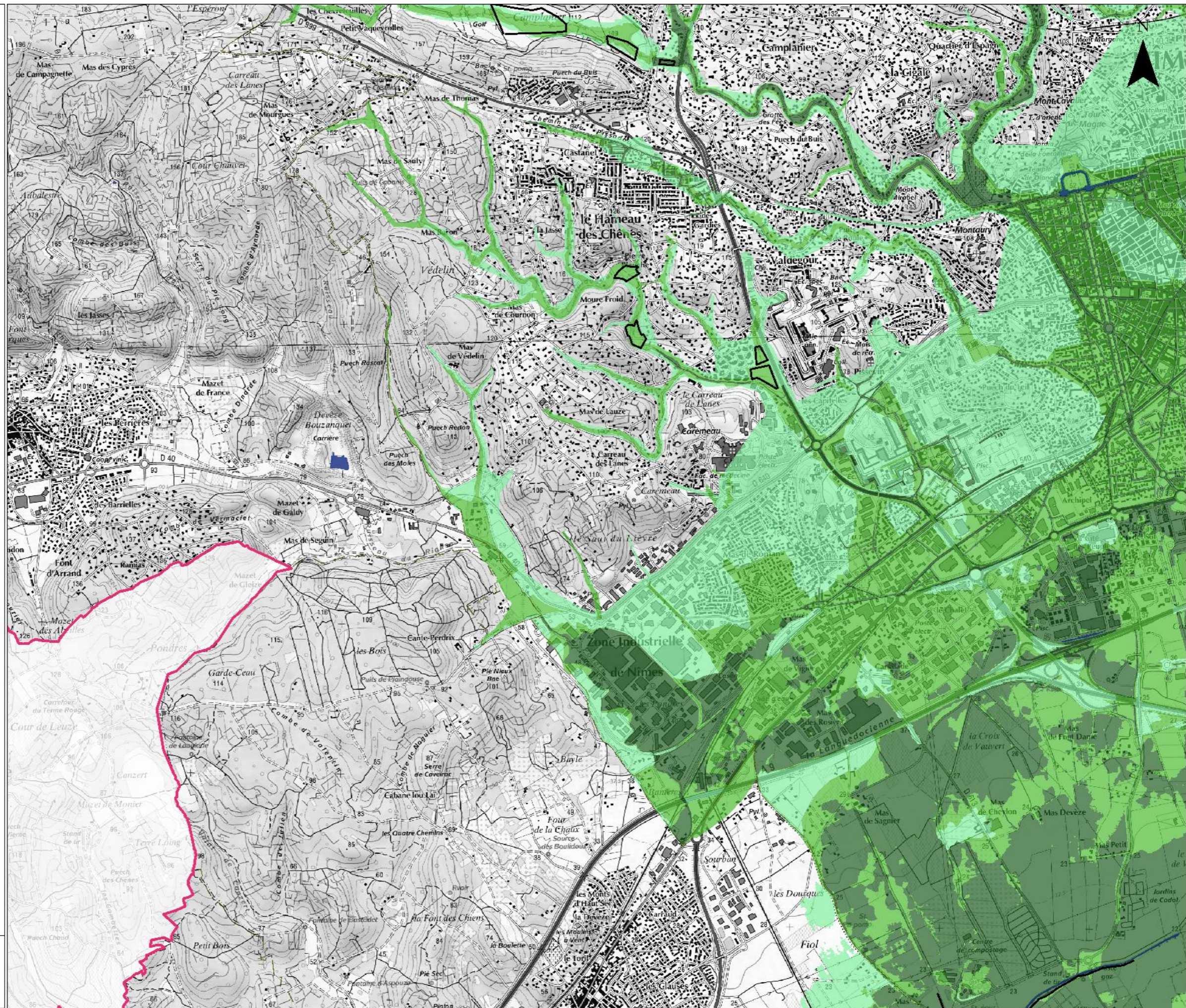
■ Crue de faible probabilité

■ Crue de moyenne probabilité

■ Crue de forte probabilité

Copyright IGN © (Scan25, BD Topo)
Année de production : 2013
Protocole ministère du 8 janvier 2012

0 1 km



CARTE DE SYNTHESE

Debordement de cours d'eau

TRI de NÎMES - Secteur 7



Direction régionale
de l'environnement,
de l'aménagement
et du logement
LANGUEDOC-
ROUSSILLON

Avertissement : carte partielle ne tenant pas compte de tous les cours d'eau, ni de tous les phénomènes de concomitance des crues.

■ Lit mineur et zone en eau permanente

Protection

— Ouvrage de protection

Découpage administratif

□ Limite de TRI

□ Limite de commune

Probabilité de crue

■ Crue de faible probabilité

■ Crue de moyenne probabilité

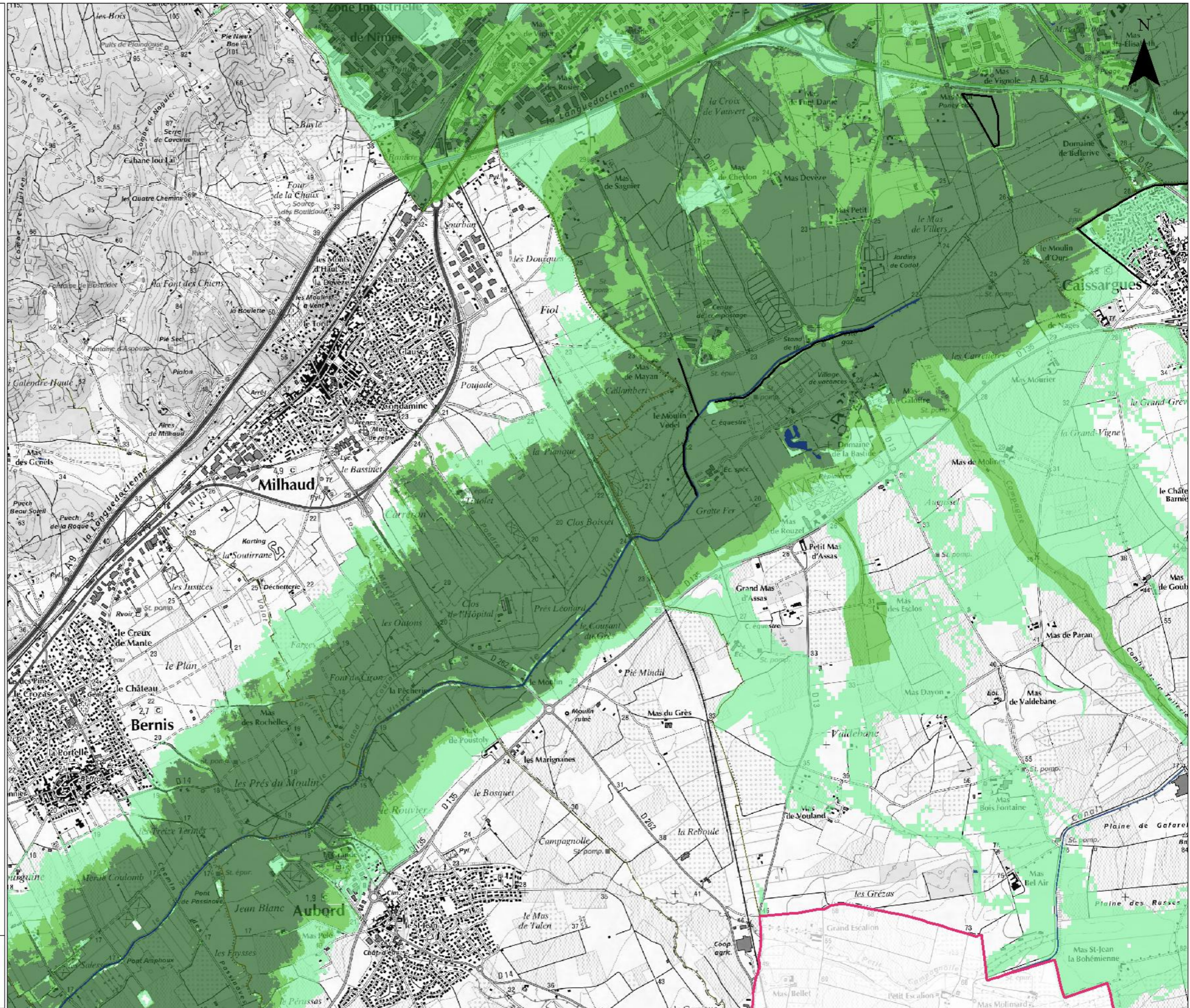
■ Crue de forte probabilité

Copyright IGN © (Scan25, BD Topo)

Année de production : 2013

Protocole ministère du 8 janvier 2012

0 1 km



CARTE DE SYNTHESE

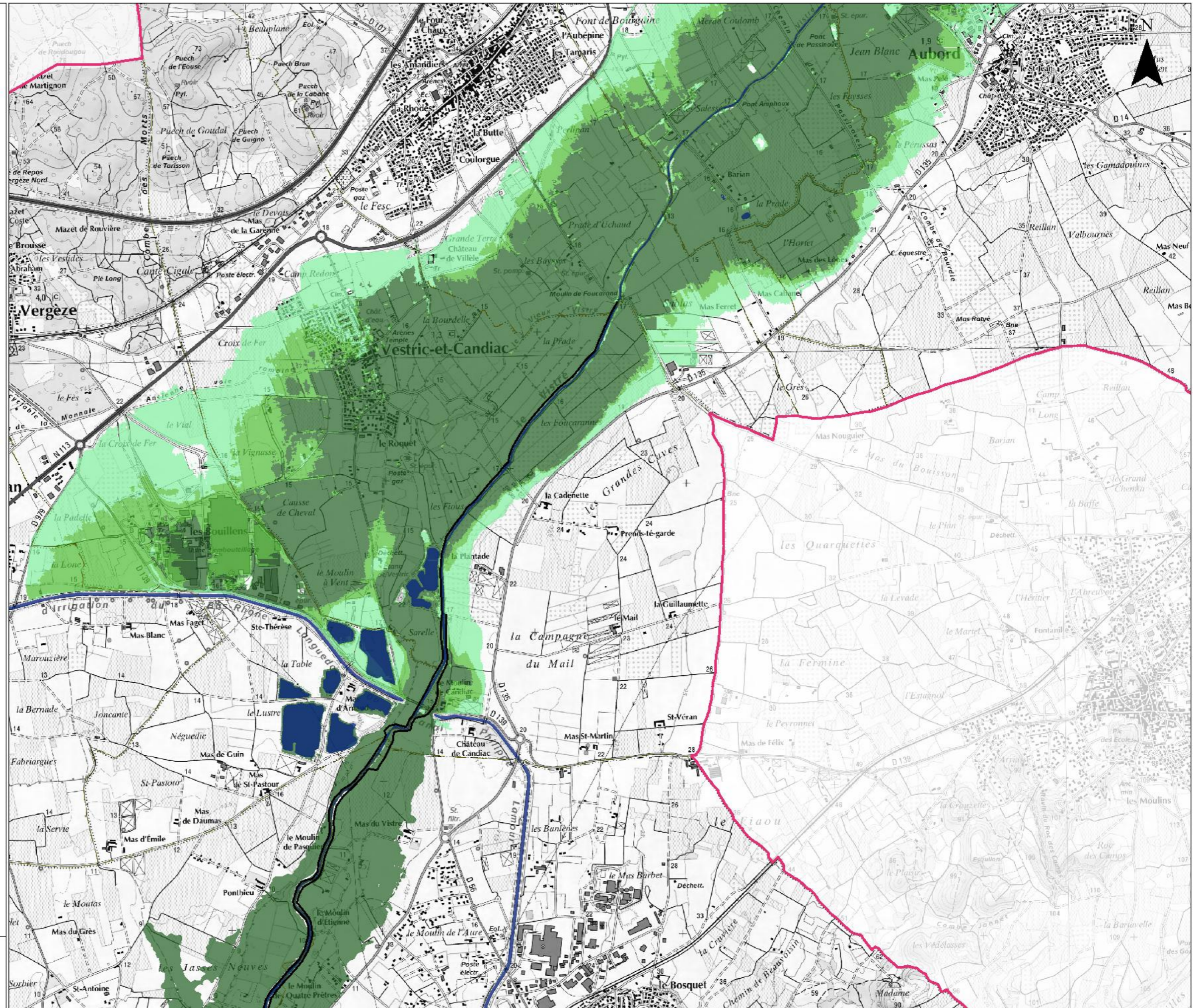
Debordement de cours d'eau

TRI de NÎMES - Secteur 8



Direction régionale
de l'environnement,
de l'aménagement
et du logement
LANGUEDOC-
ROUSSILLON

Avertissement : carte partielle ne tenant pas compte de tous les cours d'eau, ni de tous les phénomènes de concomitance des crues.



■ Lit mineur et zone en eau permanente

Protection

— Ouvrage de protection

Découpage administratif

■ Limite de TRI

— Limite de commune

Probabilité de crue

■ Crue de faible probabilité

■ Crue de moyenne probabilité

■ Crue de forte probabilité

Copyright IGN © (Scan25, BD Topo)

Année de production : 2013

Protocole ministère du 8 janvier 2012



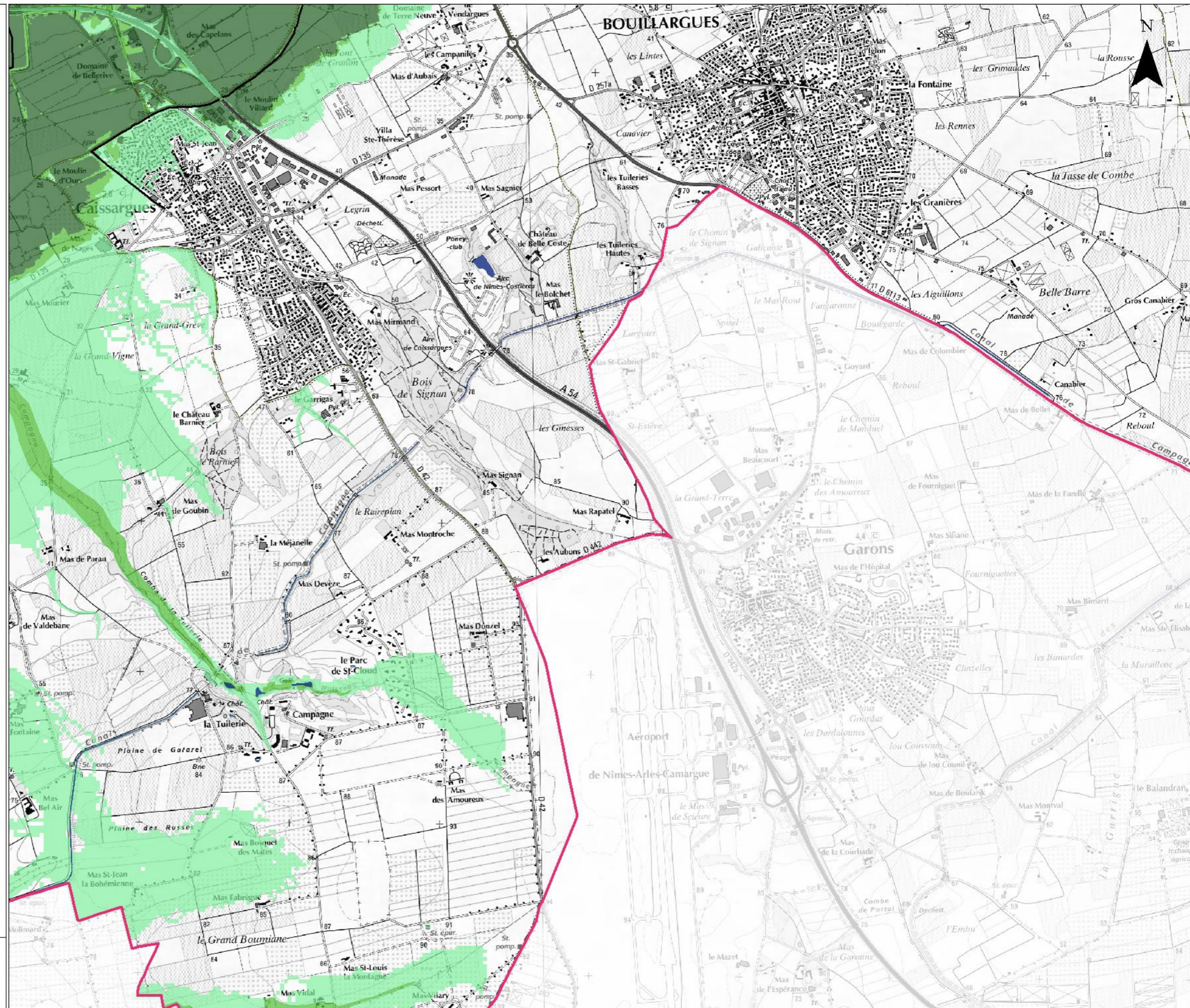
CARTE DE SYNTHESE

Debordement de cours d'eau

TRI de NÎMES - Secteur 9



Avertissement : carte partielle ne tenant pas compte de tous les cours d'eau, ni de tous les phénomènes de concomitance des crues.



■ Lit mineur et zone en eau permanente

Protection

— Ouvrage de protection

Découpage administratif

■ Limite de TRI

--- Limite de commune

Probabilité de crue

■ Crue de faible probabilité

■ Crue de moyenne probabilité

■ Crue de forte probabilité

Copyright IGN © (Scan25, BD Topo)

Année de production : 2013

Protocole ministère du 8 janvier 2012



CARTE DE SYNTHESE

Debordement de cours d'eau

TRI de NÎMES - Secteur 10



Direction régionale
de l'environnement,
de l'aménagement
et du logement
LANGUEDOC-
ROUSSILLON

Avertissement : carte partielle ne tenant pas compte de tous les cours d'eau, ni de tous les phénomènes de concomitance des crues.

■ Lit mineur et zone en eau permanente

Protection

— Ouvrage de protection

Découpage administratif

■ Limite de TRI

— Limite de commune

Probabilité de crue

■ Crue de faible probabilité

■ Crue de moyenne probabilité

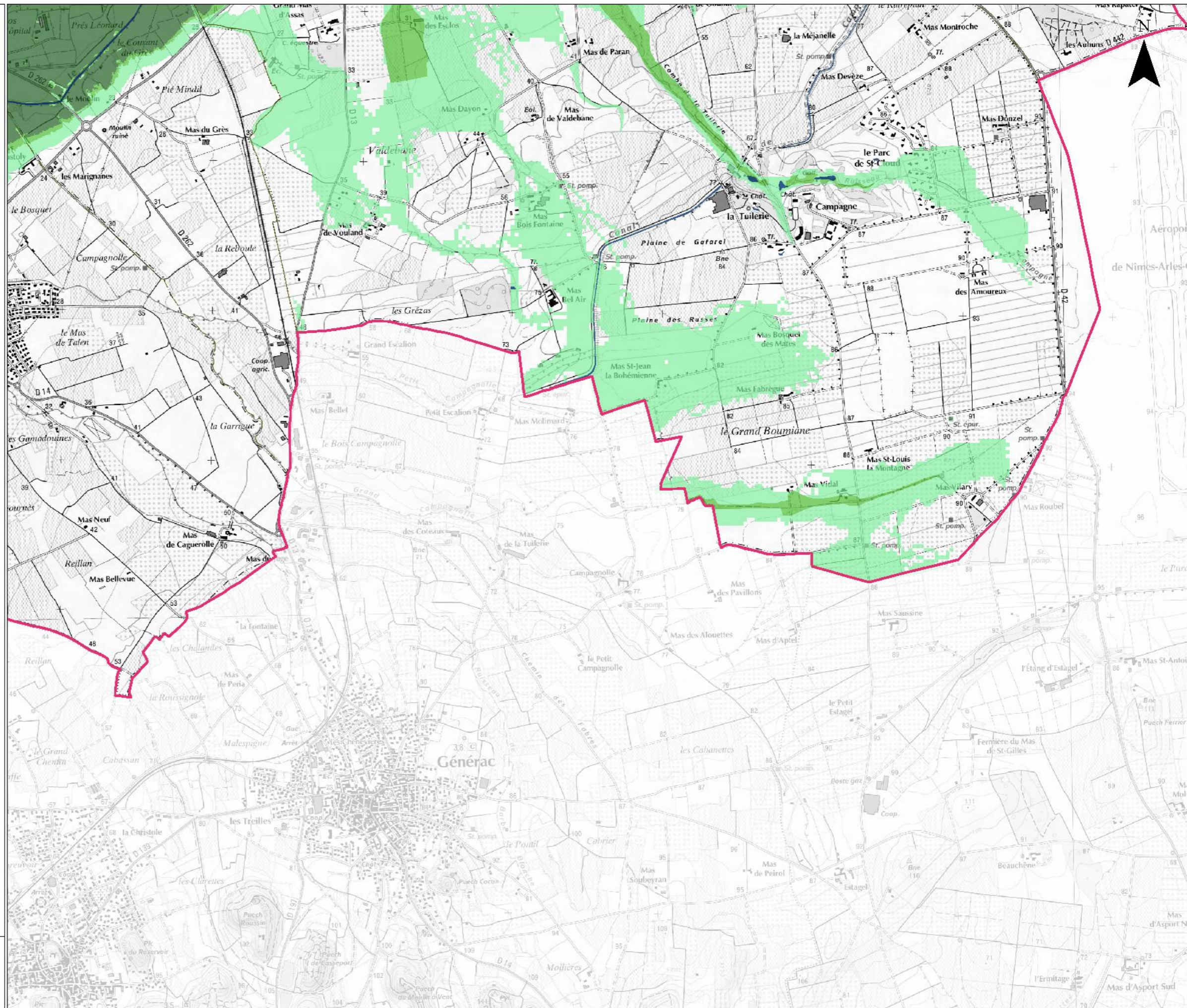
■ Crue de forte probabilité

Copyright IGN © (Scan25, BD Topo)

Année de production : 2013

Protocole ministère du 8 janvier 2012

0 1 km



CARTE DE SYNTHESE

Debordement de cours d'eau

TRI de NÎMES - Secteur 11



Direction régionale
de l'environnement,
de l'aménagement
et du logement
LANGUEDOC-
ROUSSILLON

Avertissement : carte partielle ne tenant pas compte de tous les cours d'eau, ni de tous les phénomènes de concomitance des crues.

■ Lit mineur et zone en eau permanente

Protection

— Ouvrage de protection

Découpage administratif

□ Limite de TRI

□ Limite de commune

Probabilité de crue

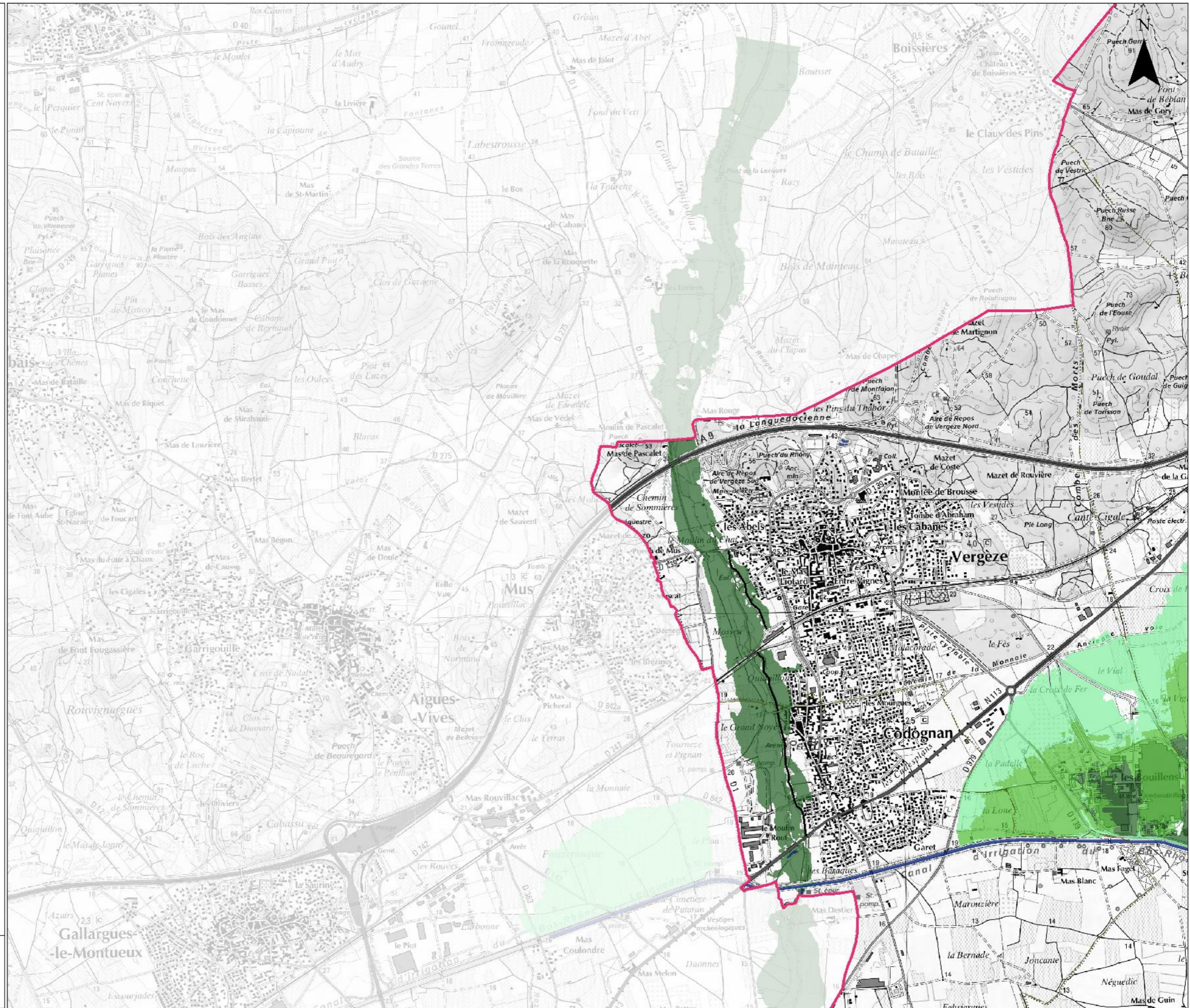
■ Crue de faible probabilité

■ Crue de moyenne probabilité

■ Crue de forte probabilité

Copyright IGN © (Scan25, BD Topo)
Année de production : 2013
Protocole ministère du 8 janvier 2012

0 1 km



CARTE DE SYNTHESE

Debordement de cours d'eau

TRI de NÎMES - Secteur 12



Avertissement : carte partielle ne tenant pas compte de tous les cours d'eau, ni de tous les phénomènes de concomitance des crues.

■ Lit mineur et zone en eau permanente

Protection

— Ouvrage de protection

Découpage administratif

■ Limite de TRI

— Limite de commune

Probabilité de crue

■ Crue de faible probabilité

■ Crue de moyenne probabilité

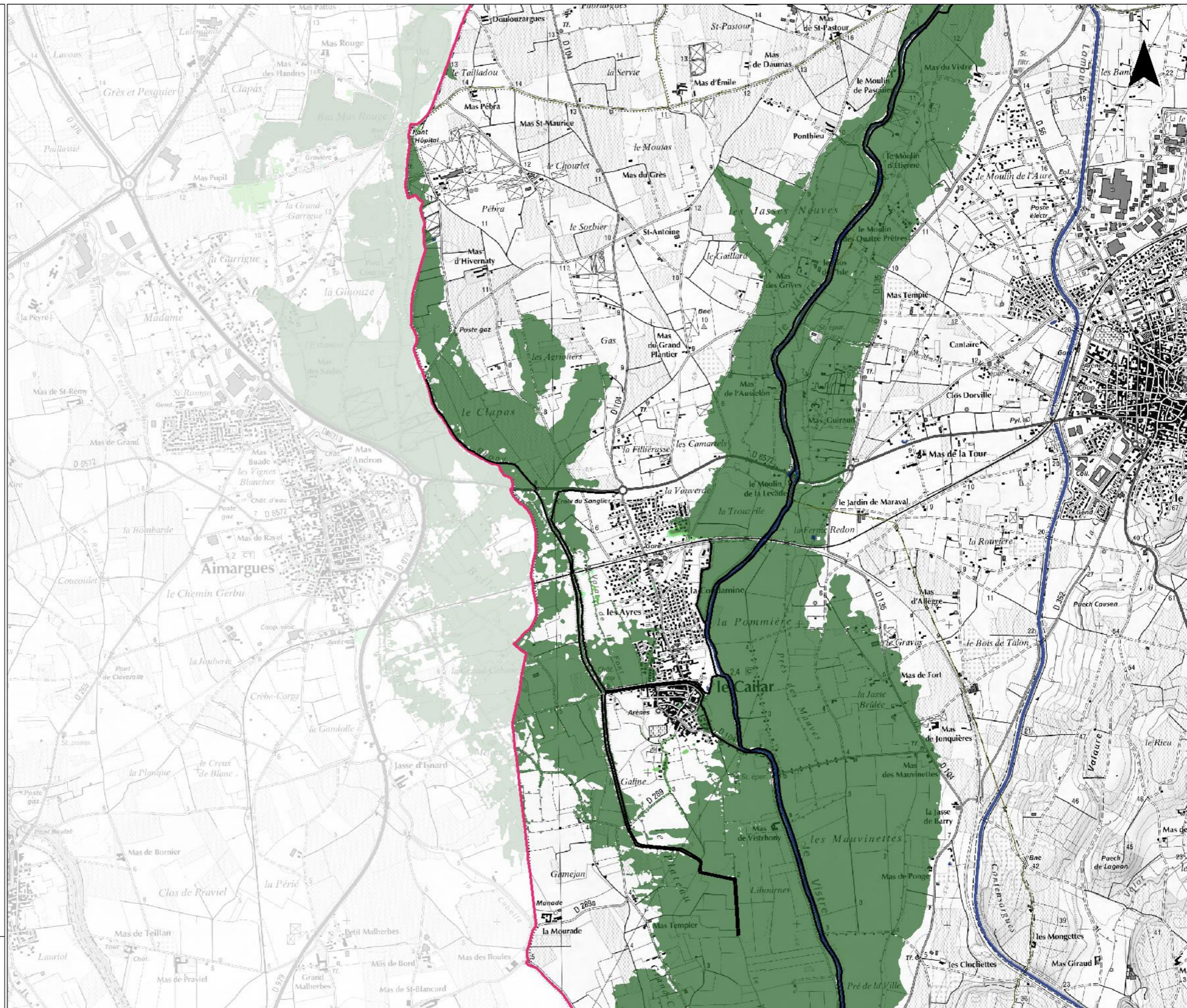
■ Crue de forte probabilité

Copyright IGN © (Scan25, BD Topo)

Année de production : 2013

Protocole ministère du 8 janvier 2012

0 1 km



CARTE DE SYNTHESE

Debordement de cours d'eau

TRI de NÎMES - Secteur 13



Avertissement : carte partielle ne tenant pas compte de tous les cours d'eau, ni de tous les phénomènes de concomitance des crues.

■ Lit mineur et zone en eau permanente

Protection

— Ouvrage de protection

Découpage administratif

□ Limite de TRI

□ Limite de commune

Probabilité de crue

■ Crue de faible probabilité

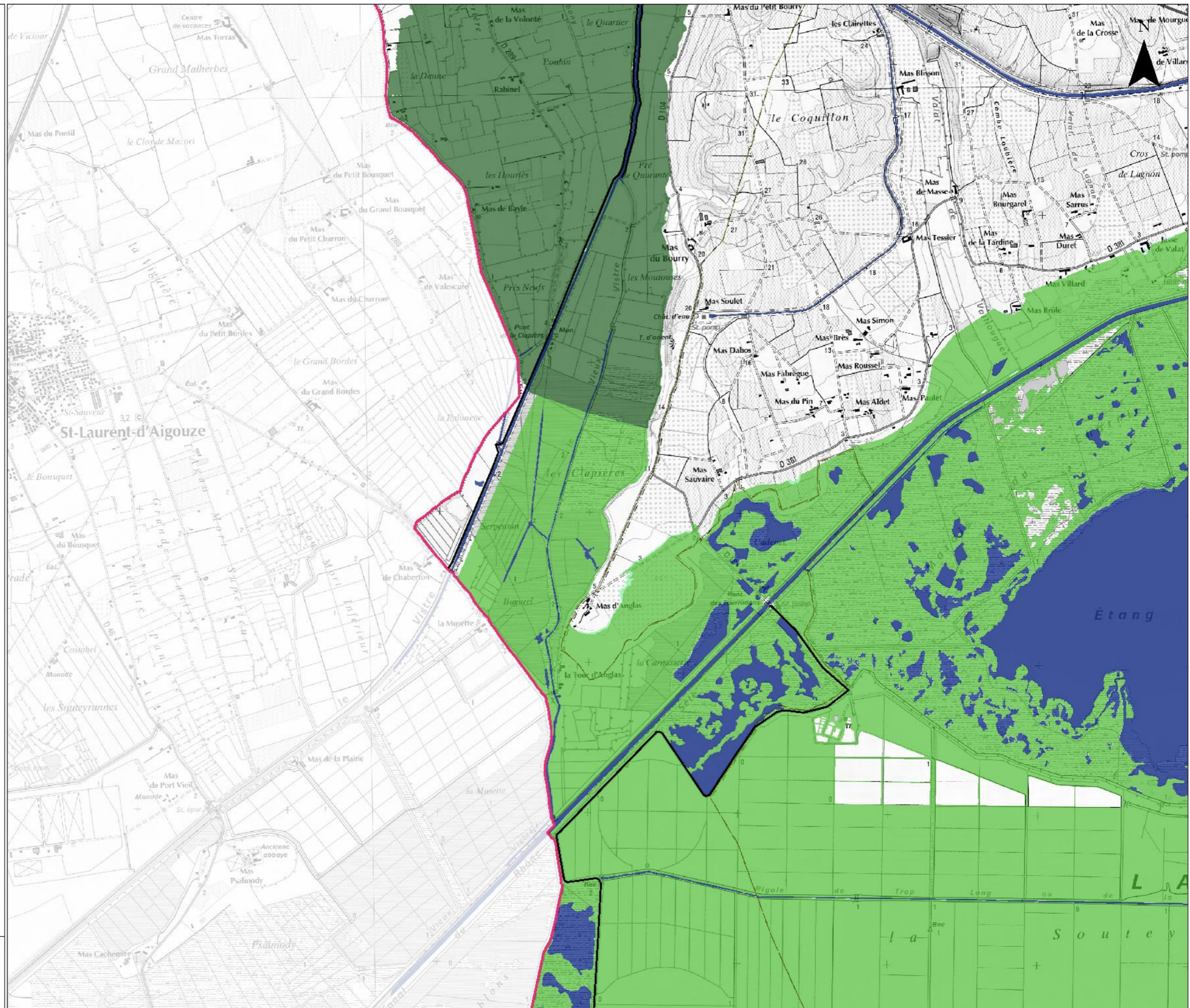
■ Crue de moyenne probabilité

■ Crue de forte probabilité

Copyright IGN © (Scan25, BD Topo)

Année de production : 2013

Protocole ministère du 8 janvier 2012



CARTE DE SYNTHESE

Debordement de cours d'eau

TRI de NÎMES - Secteur 14



Direction régionale
de l'environnement,
de l'aménagement
et du logement
LANGUEDOC-
ROUSSILLON

Avertissement : carte partielle ne tenant pas compte de tous les cours d'eau, ni de tous les phénomènes de concomitance des crues.

Lit mineur et zone en eau permanente

Protection

Ouvrage de protection

Découpage administratif

Limite de TRI

Limite de commune

Probabilité de crue

Crue de faible probabilité

Crue de moyenne probabilité

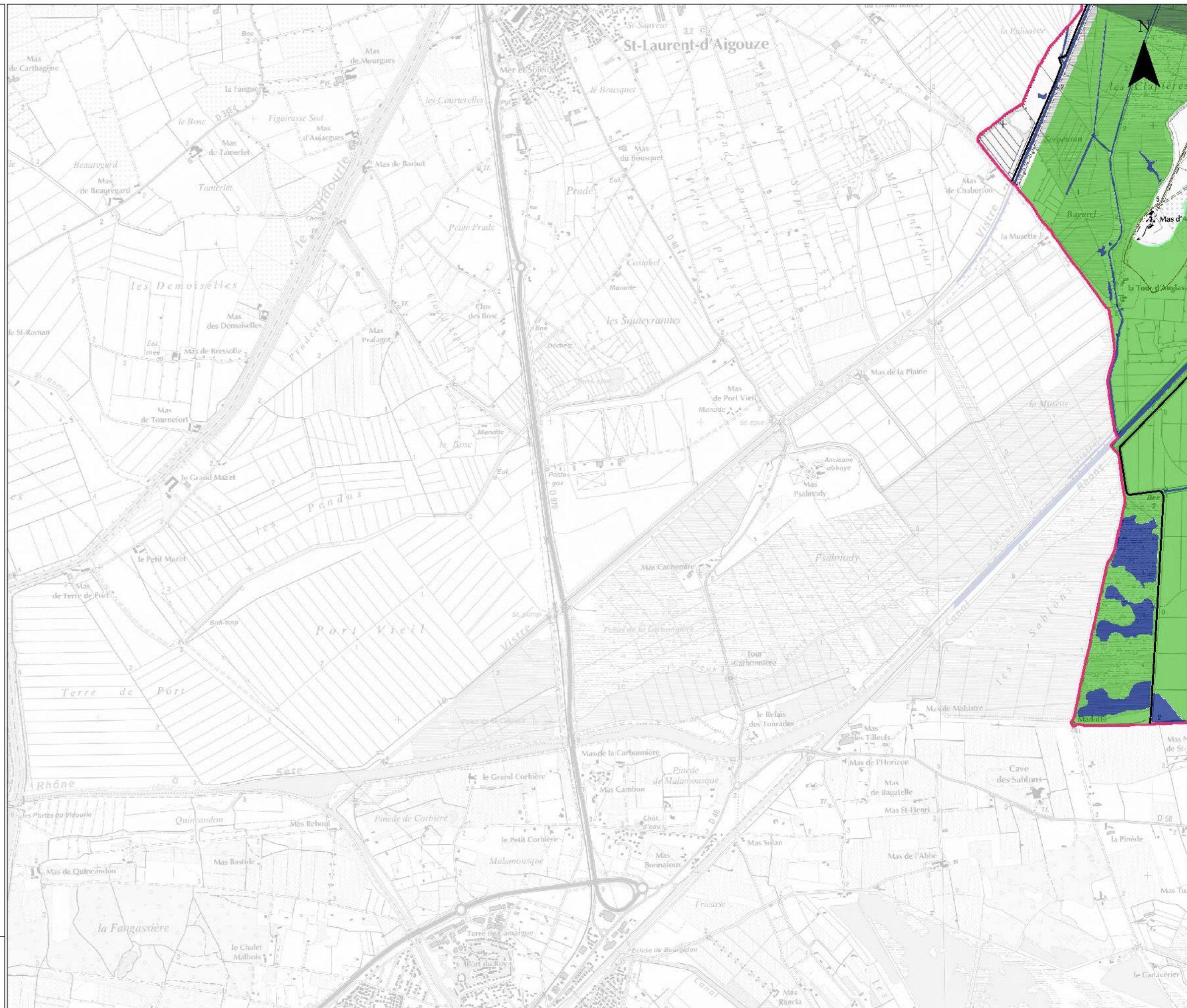
Crue de forte probabilité

Copyright IGN © (Scan25, BD Topo)

Année de production : 2013

Protocole ministère du 8 janvier 2012

0 1 km



CARTE DE SYNTHÈSE

Debordement de cours d'eau

TRI de NÎMES - Secteur 15



Direction régionale
de l'environnement,
de l'aménagement
et du logement
LANGUEDOC-
ROUSSILLON

Avertissement : carte partielle ne tenant pas compte de tous les cours d'eau, ni de tous les phénomènes de concomitance des crues.

■ Lit mineur et zone en eau permanente

Protection

— Ouvrage de protection

Découpage administratif

■ Limite de TRI

— Limite de commune

Probabilité de crue

■ Crue de faible probabilité

■ Crue de moyenne probabilité

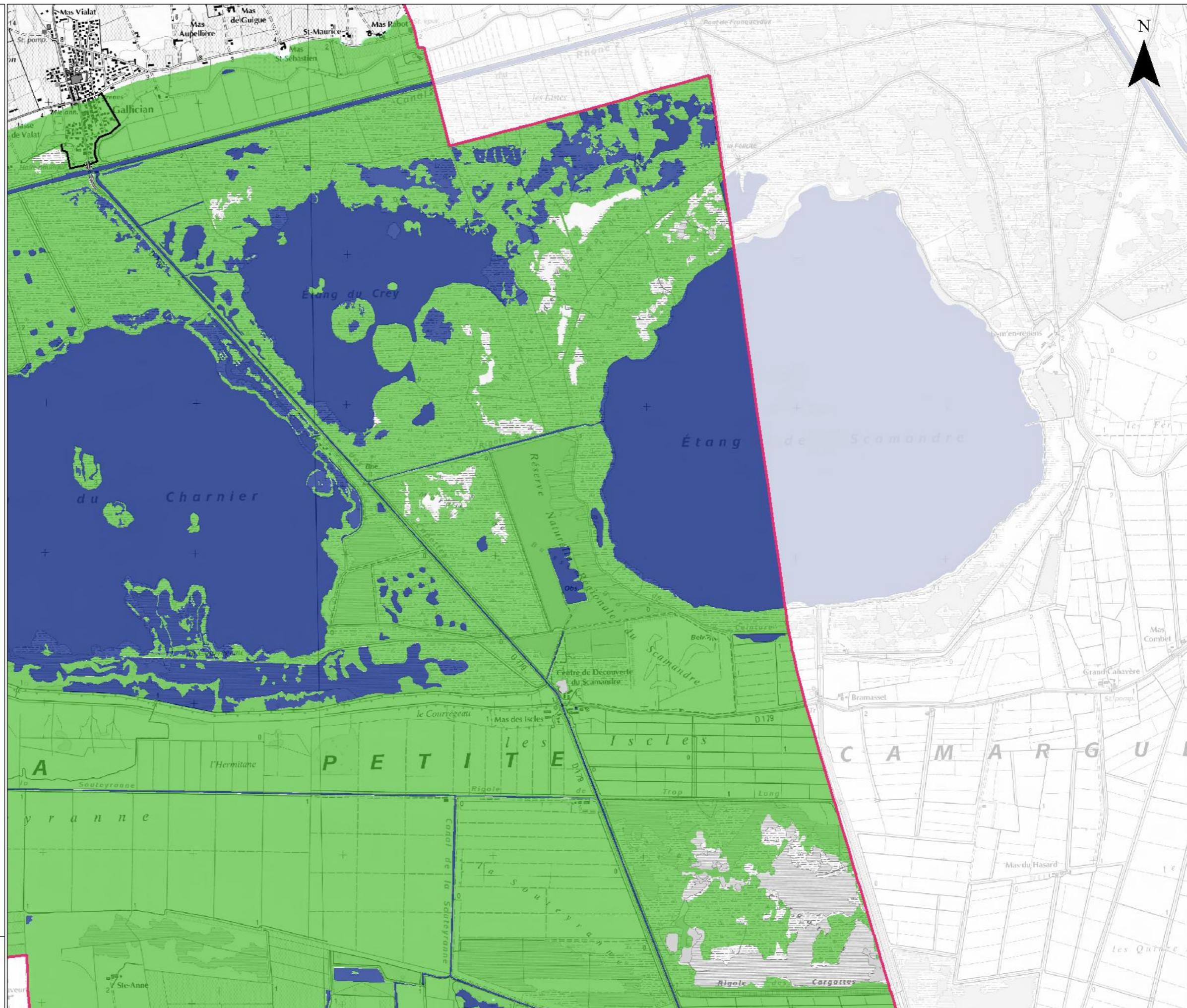
■ Crue de forte probabilité

Copyright IGN © (Scan25, BD Topo)

Année de production : 2013

Protocole ministère du 8 janvier 2012

0 1 km



CARTE DE SYNTHESE

Debordement de cours d'eau

TRI de NÎMES - Secteur 16



Avertissement : carte partielle ne tenant pas compte de tous les cours d'eau, ni de tous les phénomènes de concomitance des crues.

Lit mineur et zone en eau permanente

Protection

Ouvrage de protection

Découpage administratif

Limite de TRI

Limite de commune

Probabilité de crue

Crue de faible probabilité

Crue de moyenne probabilité

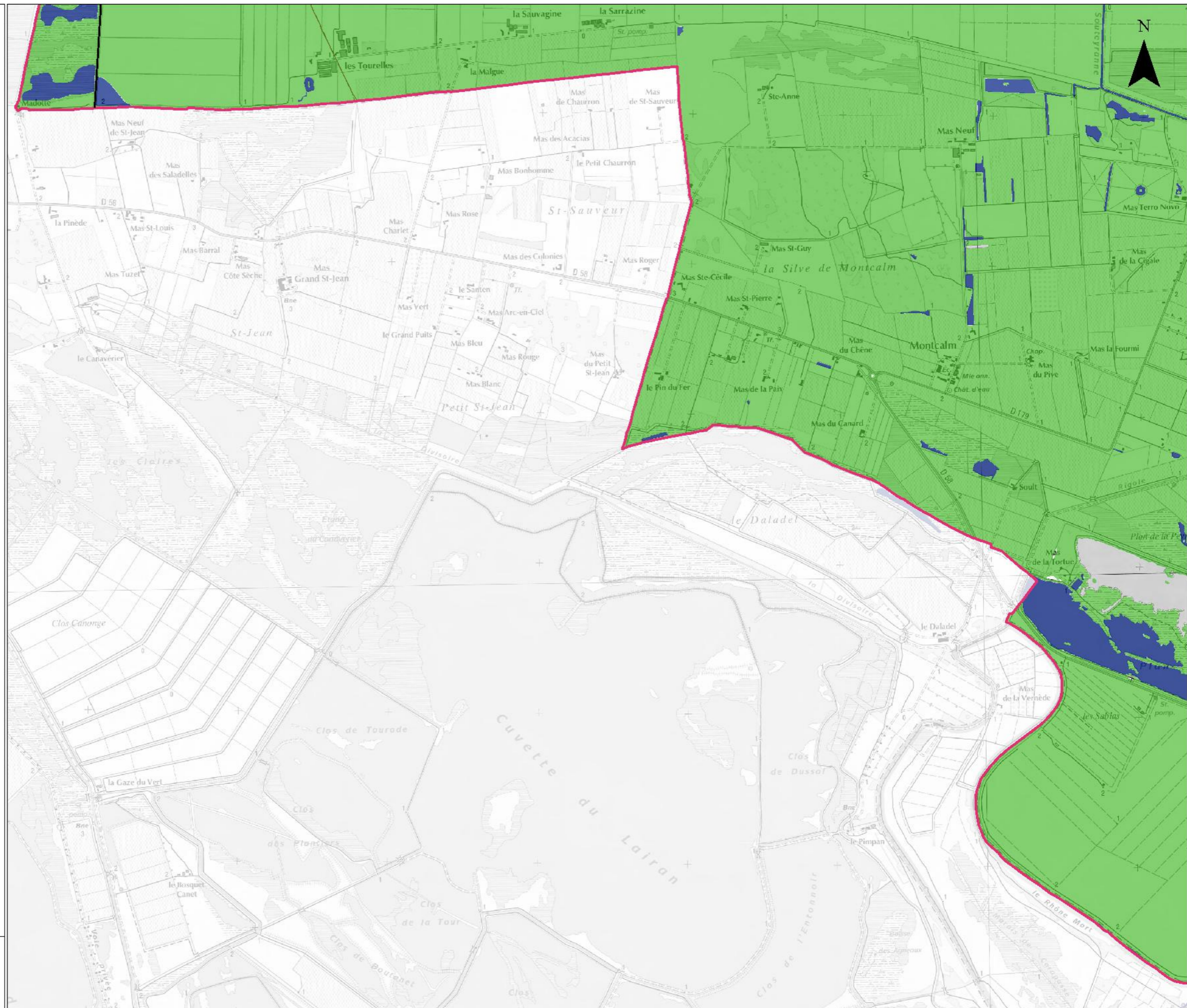
Crue de forte probabilité

Copyright IGN © (Scan25, BD Topo)

Année de production : 2013

Protocole ministère du 8 janvier 2012

0 1 km



CARTE DE SYNTHESE

Debordement de cours d'eau

TRI de NÎMES - Secteur 17



Direction régionale
de l'environnement,
de l'aménagement
et du logement
LANGUEDOC-
ROUSSILLON

Avertissement : carte partielle ne tenant pas compte de tous les cours d'eau, ni de tous les phénomènes de concomitance des crues.

■ Lit mineur et zone en eau permanente

Protection

— Ouvrage de protection

Découpage administratif

■ Limite de TRI

— Limite de commune

Probabilité de crue

■ Crue de faible probabilité

■ Crue de moyenne probabilité

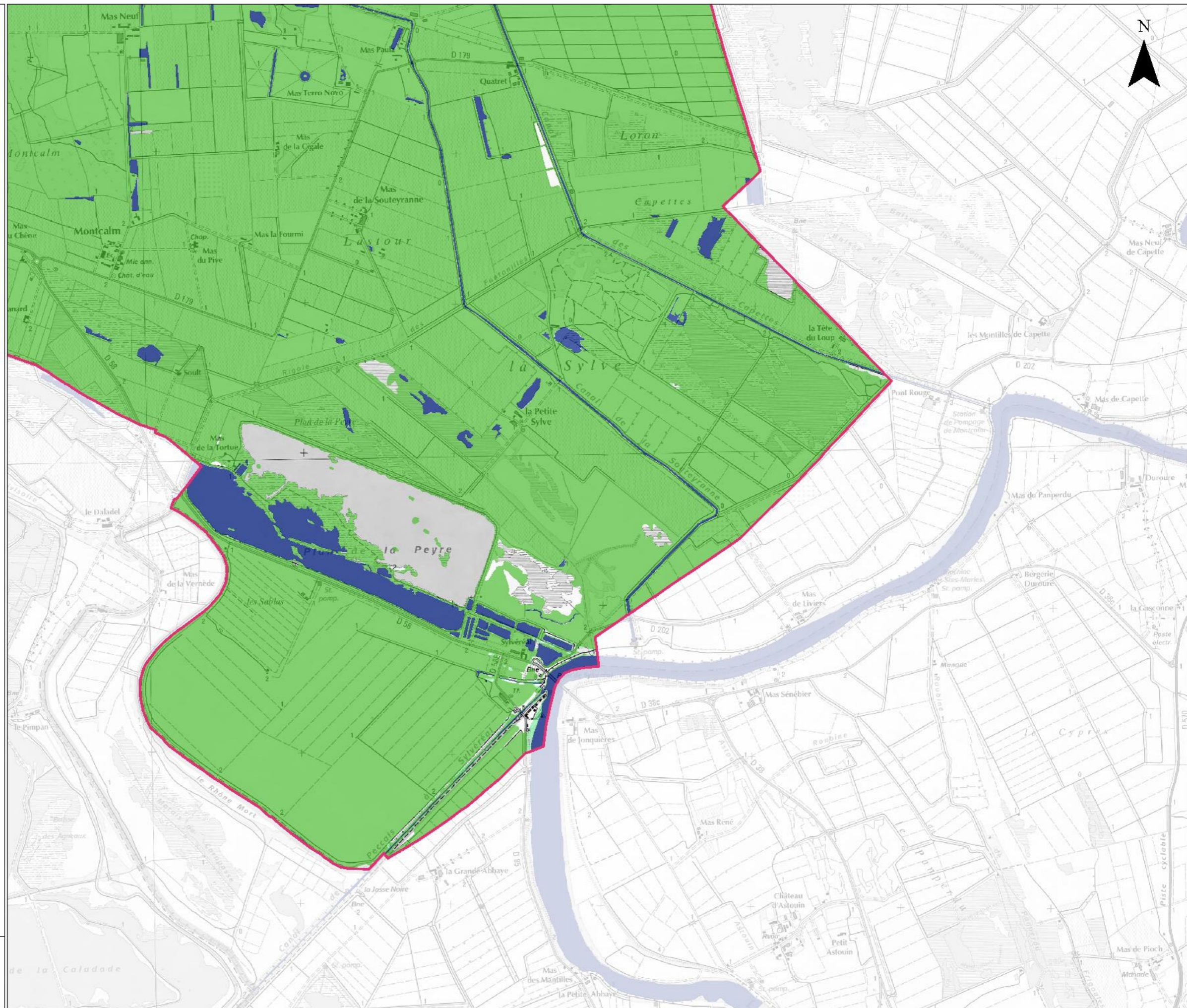
■ Crue de forte probabilité

Copyright IGN © (Scan25, BD Topo)

Année de production : 2013

Protocole ministère du 8 janvier 2012

0 1 km



**Direction régionale de l'Environnement
de l'Aménagement et du Logement
LANGUEDOC-ROUSSILLON
délégation de bassin Rhône-Méditerranée**

34064 MONTPELLIER – CS 69007 - CEDEX 02

Tél : 33 (01) 04 34 46 64 00

Fax : 33 (01) 04 34 46 63 64

